

# 平成22～29年度 荒川キャンパス 電気使用量の推移

平成30年1月末日現在

電 気

[kWh]

		4月	5月	6月	7月	8月	9月	10月	11月	12月	1月	2月	3月	合 計
荒川 荒川 荒川 荒川 荒川 荒川 荒川 荒川	22年度	167,654	157,459	183,257	259,255	258,096	223,867	173,774	167,916	208,394	210,749	178,615	132,295	2,321,331
	23年度	121,051	129,799	136,802	196,877	180,538	168,684	132,271	133,690	187,200	187,452	166,805	147,898	1,889,067
	24年度	116,465	123,300	129,338	203,532	203,434	174,617	139,435	136,265	173,633	186,091	151,106	132,542	1,869,758
	25年度	118,030	127,222	145,224	216,710	198,646	172,421	144,538	136,284	167,102	181,490	159,789	144,607	1,912,063
	26年度	119,321	128,158	142,958	212,623	200,018	158,820	135,266	130,934	170,700	182,446	154,906	138,194	1,874,344
	27年度	123,821	123,686	133,462	211,066	195,662	151,070	137,935	137,239	164,597	186,310	166,346	146,364	1,877,558
	28年度	122,273	127,217	144,746	205,546	201,842	175,805	137,863	147,761	174,859	187,284	165,422	151,786	1,942,404
	29年度	119,854	123,624	139,515	207,038	183,005	168,353	139,574	156,934	180,110	191,223			
	23対22年度同月比	-27.8%	-17.6%	-25.3%	-24.1%	-30.1%	-24.6%	-23.9%	-20.4%	-10.2%	-11.1%	-6.6%	+11.8%	-18.6%
	23対22年度累計比	-27.8%	-22.8%	-23.7%	-23.9%	-25.4%	-25.3%	-25.1%	-24.6%	-22.9%	-21.7%	-20.5%	-18.6%	
	24対23年度同月比	-3.8%	-5.0%	-5.5%	+3.4%	+12.7%	+3.5%	+5.4%	+1.9%	-7.2%	-0.7%	-9.4%	-10.4%	-1.0%
	24対23年度累計比	-3.8%	-4.4%	-4.8%	-2.0%	+1.4%	+1.8%	+2.3%	+2.2%	+0.9%	+0.7%	-0.2%	-1.0%	
	25年度対24年度同月比	+1.3%	+3.2%	+12.3%	+6.5%	-2.4%	-1.3%	+3.7%	+0.0%	-3.8%	-2.5%	+5.7%	+9.1%	+2.3%
	25年度対24年度累計比	+1.3%	+2.3%	+5.8%	+6.0%	+3.8%	+2.9%	+3.0%	+2.7%	+1.9%	+1.4%	+1.7%	+2.3%	
	26年度対25年度同月比	+1.1%	+0.7%	-1.6%	-1.9%	+0.7%	-7.9%	-6.4%	-3.9%	+2.2%	+0.5%	-3.1%	-4.4%	-2.0%
	26年度対25年度累計比	+1.1%	+0.9%	-0.0%	-0.7%	-0.3%	-1.7%	-2.3%	-2.5%	-1.9%	-1.6%	-1.8%	-2.0%	
	27年度対26年度同月比	+3.8%	-3.5%	-6.6%	-0.7%	-2.2%	-4.9%	+2.0%	+4.8%	-3.6%	+2.1%	+7.4%	+5.9%	+0.2%
	27年度対26年度累計比	+3.8%	+0.0%	-2.4%	-1.8%	-1.9%	-2.4%	-1.9%	-1.2%	-1.4%	-1.0%	-0.3%	+0.2%	
	28年度対27年度同月比	-1.3%	+2.9%	+8.5%	-2.6%	+3.2%	+16.4%	-0.1%	+7.7%	+6.2%	+0.5%	-0.6%	+3.7%	+3.5%
	28年度対27年度累計比	-1.3%	+0.8%	+3.5%	+1.3%	+1.8%	+4.1%	+3.6%	+4.0%	+4.3%	+3.9%	+3.4%	+3.5%	
	29年度対28年度同月比	-2.0%	-2.8%	-3.6%	+0.7%	-9.3%	-4.2%	+1.2%	+6.2%	+3.0%	+2.1%			
	29年度対28年度累計比	-2.0%	-2.4%	-2.9%	-1.6%	-3.6%	-3.7%	-3.1%	-2.0%	-1.4%	-1.0%			

# 平成22～29年度 荒川キャンパス ガス使用量の推移

ガ ス

[m³]

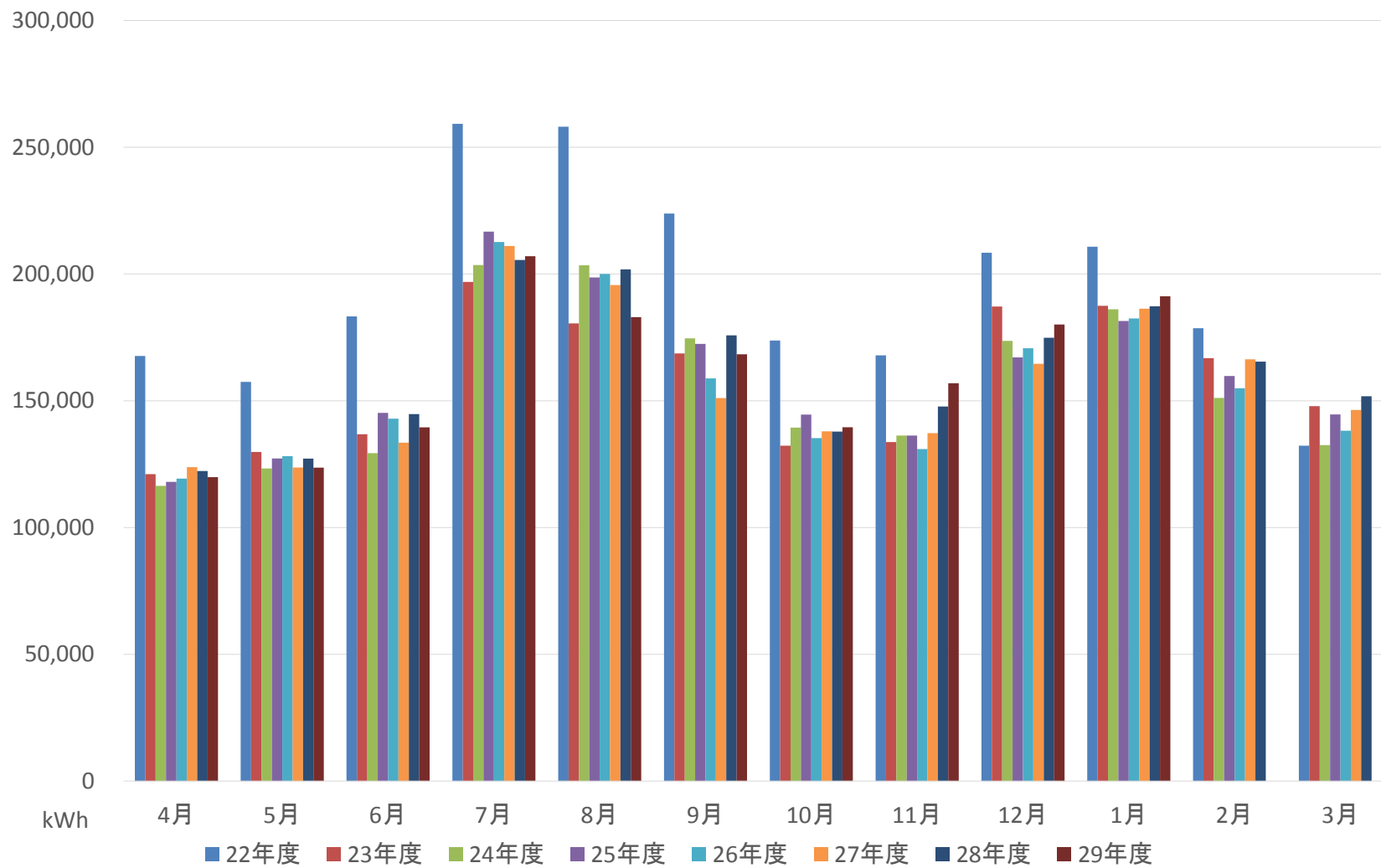
		4月	5月	6月	7月	8月	9月	10月	11月	12月	1月	2月	3月	合 計
荒川	22年度	4,741	1,299	4,165	20,429	18,679	14,219	292	1,380	18,074	19,251	15,467	6,373	124,369
荒川	23年度	96	415	1,336	12,186	8,980	7,423	560	613	18,039	18,060	14,200	13,084	94,992
荒川	24年度	1,532	1,139	1,352	11,130	11,651	7,430	389	2,500	15,212	16,695	11,223	6,772	87,025
荒川	25年度	478	793	2,636	13,300	11,349	7,371	759	2,142	14,189	17,987	14,129	8,654	93,787
荒川	26年度	395	1,008	3,145	11,973	11,005	5,746	1,146	2,074	16,401	17,731	13,598	8,478	92,700
荒川	27年度	615	125	1,951	12,702	10,927	4,661	470	2,393	13,373	16,786	14,639	9,642	88,284
荒川	28年度	215	125	2,693	10,571	10,720	7,015	841	4,624	12,416	14,506	11,724	9,404	84,854
荒川	29年度	567	325	3,752	12,177	9,540	5,730	823	5,863	16,159	17,294			
	23年度対22年度同月比	-98.0%	-68.1%	-67.9%	-40.3%	-51.9%	-47.8%	+91.8%	-55.6%	-0.2%	-6.2%	-8.2%	+105.3%	-23.6%
	23年度対22年度累計比	-98.0%	-91.5%	-81.9%	-54.2%	-53.3%	-52.1%	-51.4%	-51.5%	-40.4%	-34.0%	-30.6%	-23.6%	
	24年度対23年度同月比	+1495.8%	+174.5%	+1.2%	-8.7%	+29.7%	+0.1%	-30.5%	+307.8%	-15.7%	-7.6%	-21.0%	-48.2%	-8.4%
	24年度対23年度累計比	+1495.8%	+422.7%	+117.8%	+8.0%	+16.5%	+12.5%	+11.7%	+17.4%	+5.4%	+2.0%	-2.0%	-8.4%	
	25年度対24年度同月比	-68.8%	-30.4%	+95.0%	+19.5%	-2.6%	-0.8%	+95.1%	-14.3%	-6.7%	+7.7%	+25.9%	+27.8%	+7.8%
	25年度対24年度累計比	-68.8%	-52.4%	-2.9%	+13.6%	+6.5%	+4.9%	+6.0%	+4.6%	+1.3%	+2.9%	+6.1%	+7.8%	
	26年度対25年度同月比	-17.4%	+27.1%	+19.3%	-10.0%	-3.0%	-22.0%	+51.0%	-3.2%	+15.6%	-1.4%	-3.8%	-2.0%	-1.2%
	26年度対25年度累計比	-17.4%	+10.4%	+16.4%	-4.0%	-3.6%	-7.4%	-6.2%	-6.0%	-0.2%	-0.5%	-1.1%	-1.2%	
	27年度対26年度同月比	+55.7%	-87.6%	-38.0%	+6.1%	-0.7%	-18.9%	-59.0%	+15.4%	-18.5%	-5.3%	+7.7%	+13.7%	-4.8%
	27年度対26年度累計比	+55.7%	-47.3%	-40.8%	-6.8%	-4.4%	-6.9%	-8.6%	-7.3%	-10.7%	-9.4%	-6.6%	-4.8%	
	28年度対27年度同月比	-65.0%	0%	+38.0%	-16.8%	-1.9%	+50.5%	+78.9%	+93.2%	-7.2%	-13.6%	-19.9%	-2.5%	-3.9%
	28年度対27年度累計比	-65.0%	-54.1%	+12.7%	-11.6%	-7.6%	+1.2%	+2.3%	+8.7%	+4.2%	-0.4%	-4.1%	-3.9%	
	28年度対27年度同月比	+163.7%	+160.0%	+39.3%	+15.2%	-11.0%	-18.3%	-2.1%	+26.8%	+30.1%	+19.2%			
	28年度対27年度累計比	+163.7%	+162.4%	+53.1%	+23.6%	+8.4%	+2.4%	+2.3%	+5.4%	+11.6%	+13.3%			

# 平成22～29年度 荒川キャンパス原油換算使用量の推移

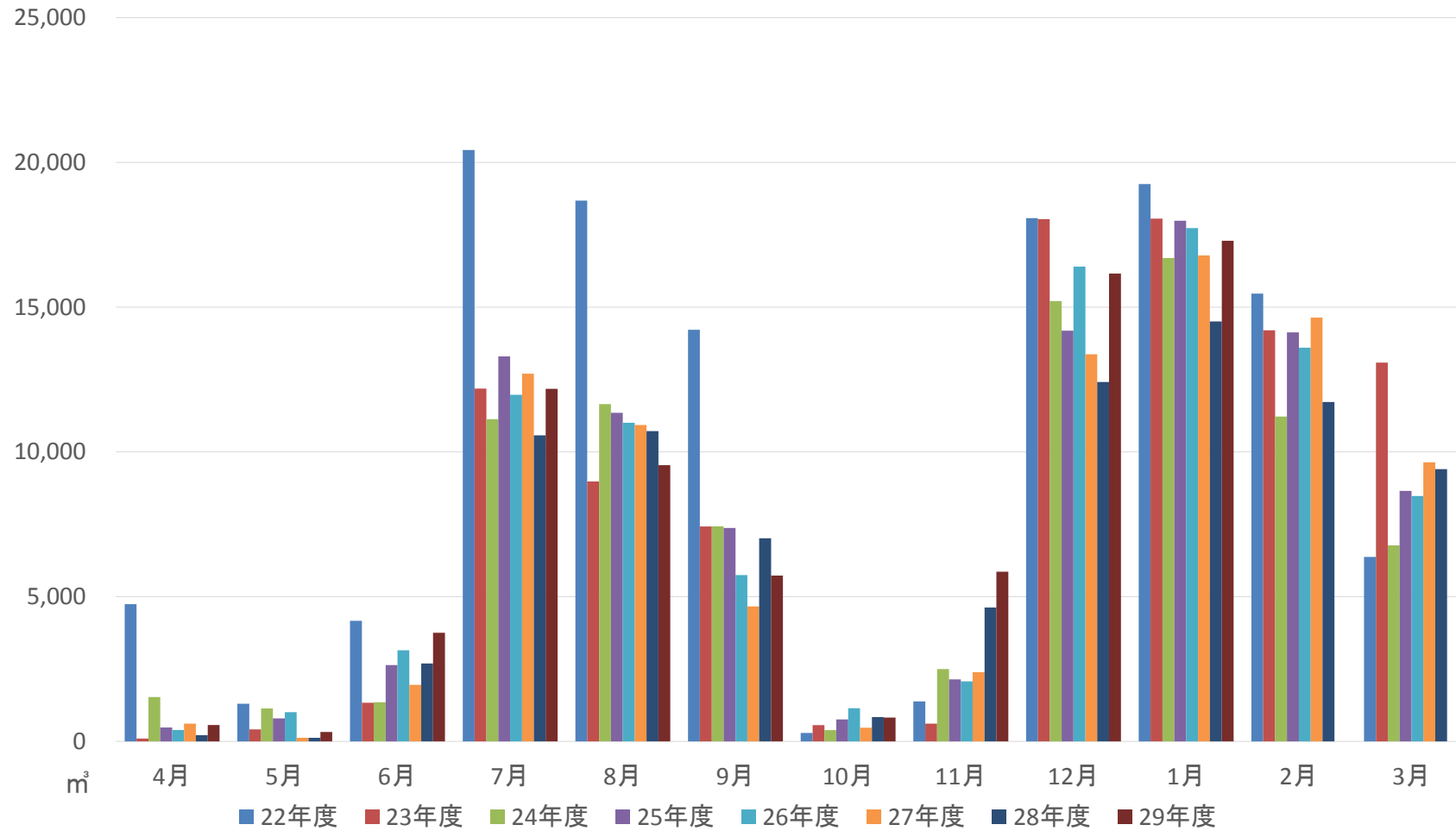
[kℓ]

		4月	5月	6月	7月	8月	9月	10月	11月	12月	1月	2月	3月	合計
荒川 荒川 荒川 荒川 荒川 荒川 荒川 荒川	22年度	48	41	51	89	87	73	44	44	73	75	63	41	729
	23年度	31	33	36	64	56	51	34	34	68	68	58	52	586
	24年度	31	32	34	64	65	53	36	37	61	66	51	41	572
	25年度	30	33	40	70	63	52	37	37	59	67	57	46	590
	26年度	31	33	40	67	63	47	35	35	62	67	55	45	580
	27年度	32	31	36	68	62	44	35	37	57	67	60	46	575
	28年度	31	32	40	64	64	53	36	43	59	64	56	48	590
	29年度	31	31	39	66	57	49	36	46	64	68			
	23年度対22年度同月比	-35.9%	-19.4%	-29.4%	-28.4%	-35.5%	-29.9%	-23.0%	-21.7%	-7.3%	-9.6%	-7.1%	+28.8%	-19.6%
	23年度対22年度累計比	-35.9%	-28.3%	-28.7%	-28.6%	-30.5%	-30.4%	-29.6%	-28.9%	-26.0%	-24.0%	-22.5%	-19.6%	
	24年度対23年度同月比	+1.7%	-2.4%	-5.2%	+0.7%	+15.9%	+2.9%	+4.7%	+8.3%	-9.8%	-2.8%	-12.7%	-21.4%	-2.4%
	24年度対23年度累計比	+1.7%	-0.4%	-2.1%	-1.0%	+3.3%	+3.2%	+3.4%	+3.9%	+1.6%	+0.9%	-0.5%	-2.4%	
	25年度対24年度同月比	-2.7%	+1.8%	+16.1%	+9.1%	-2.4%	-1.2%	+4.8%	-1.1%	-4.6%	+0.5%	+10.9%	+12.7%	+3.2%
	25年度対24年度累計比	-2.7%	-0.4%	+5.4%	+6.9%	+4.2%	+3.2%	+3.4%	+2.9%	+1.8%	+1.6%	+2.5%	+3.2%	
	26年度対25年度同月比	+0.8%	+1.5%	+0.1%	-3.7%	-0.1%	-10.2%	-5.1%	-3.9%	+5.9%	-0.1%	-3.3%	-3.9%	-1.8%
	26年度対25年度累計比	+0.8%	+1.1%	+0.7%	-1.1%	-0.8%	-2.5%	-2.8%	-2.9%	-1.7%	-1.5%	-1.6%	-1.8%	
	27年度対26年度同月比	+4.9%	-7.3%	-9.2%	+0.8%	-1.8%	-5.7%	-1.1%	+4.6%	-8.1%	+0.7%	+9.5%	+3.0%	-0.8%
	27年度対26年度累計比	+4.9%	-1.5%	-4.4%	-2.4%	-2.2%	-2.8%	-2.6%	-1.9%	-2.8%	-2.3%	-1.1%	-0.8%	
	28年度対27年度同月比	-3.1%	+3.2%	+11.1%	-5.9%	+3.2%	+20.5%	+2.9%	+16.2%	+3.5%	-4.5%	-6.7%	+4.3%	+2.6%
	28年度対27年度累計比	-3.1%	0%	+4.0%	0%	+0.9%	+4.0%	+3.9%	+5.2%	+5.0%	+3.6%	+2.5%	+2.6%	
	29年度対28年度同月比	0%	-3.1%	-2.5%	+3.1%	-10.9%	-7.5%	0%	+7.0%	+8.5%	+6.3%			
	29年度対28年度同月比	0%	-1.6%	-1.9%	0%	-3.0%	-3.9%	-3.4%	-2.2%	-0.7%	+0.2%			

荒川キャンパス電気使用量の推移グラフ



荒川キャンパスガス使用量の推移



荒川キャンパス原油換算使用量の推移

