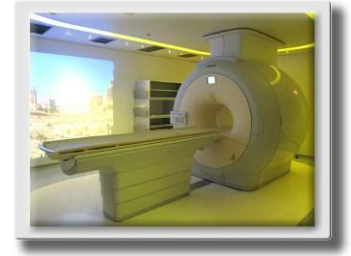


MRI についての説明と注意事項



【MRI 装置とは？】

MRI とは生体に静磁場、傾斜磁場、電磁波を与え、生体からの電磁波を受信することにより断層画像を得る装置ですので、放射線被曝はございません。

【撮像時の注意事項】

1. MRI 装置は、非常に強力な静磁場を発生します。そのため、MRI 装置の部屋に入る前に、以下のものを体からはずしてください。

腕時計 ・ 金属付ベルト ・ 硬貨 ・ カード類 ・ 鍵 ・ 眼鏡 ・ 指輪 ・ ピアス
ネックレス ・ ヘアピン ・ 金属付ヘアゴム ・ ファッション用カラーコンタクトレンズ ・
金属粉の含まれる化粧品（マスカラ・ネイルケア用品） ・ その他の金属や磁場情報を持つもの

2. 以下の方は、MRI 画像の描出を妨げたり、危険を及ぼす可能性があるため、被験者にはなれません。
 - ・ 妊娠中の方
 - ・ 過去に大きな怪我や病気、手術の経験があり、体内に金属やチューブ等を埋め込んでいる方
 - ・ 心臓ペースメーカーを装着している方
 - ・ 総義歯、歯を矯正中の方
 - ・ 永久的な刺青をした方
 - ・ 職業柄、微細金属片を偶発的に体内に取り込んでしまっている方
3. 実験中は頭を固定し、照明は消され、大きな音がします。暗いところや狭いところが苦手な方(閉所恐怖症の方)は事前に申し出てください。
4. 磁場の高速回転の影響により、微細な電流が神経に刺激を与えることがあります。非常にまれではありますが、末梢の神経を刺激すると、時として眼瞼がピクピクと一時的に痙攣したり、手指が自分の意志に無関係に運動することや熱感を覚える(体が熱くなる)感じる可能性がございます。これらの影響は一時的なものであり、後に残ることはございませんのでご安心ください。
5. 実験中に気分が悪くなったり、体が熱くなった時、あるいは実験を中止してほしいと思った時には、お手元の緊急停止ボタンを押してください。すぐに実験を中止します。必要な場合は、本学部の校医代行の木下教授へ連絡し、速やかに対応いたします。
6. 本研究は、医学的な診断を目的とするものではございません。ただし、もし脳や脊髄、その他に明らかな異常が疑われた場合には、医師への情報提供や医師からの説明をあなた様の同意の下に行ないます。