

E-支払いサービスを利用する場合の 入学考査料払込方法

入学考査料はコンビニエンスストア、ペイジー対応のATMやネットバンキング、クレジットカード、銀聯網決済(China UnionPay)で24時間いつでも払い込みが可能です。

1 Webで事前申込み

画面の指示に従って必要事項を入力し、お支払いに必要な番号を取得。



<https://e-shiharai.net/>



学校一覧から、**東京都立大学（日本国内からの出願者専用）**または**（日本国外からの出願者専用）**を選択してください。

※番号取得後に入力ミスに気づいた場合はその番号では支払いを行わず、もう一度入力直して、新たな番号を取得してお支払いください。支払い期限内に代金を支払わなかった入力情報は、自動的にキャンセルされます。

※カード決済完了後の修正・取消はできません。申込みを確定する前に内容をよくご確認ください。

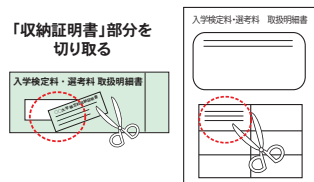
2 お支払い

- 入学考査料はコンビニATMでは振込できません。
- 下記の方法でお支払いの場合、収納印は押印されません。



3 提出

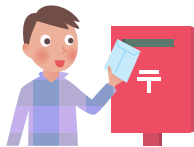
「入学検定料・選考料 取扱明細書」の「収納証明書」部分を切り取り、その写しを提出してください。



コピーをとる



写しを提出



■注意事項

- 出願期間を学生募集要項でご確認のうえ、締切に間に合うよう十分に余裕をもってお支払いください。
- 支払最終日のシステム対応は23:30まで、「Webサイトでの申込み」は23:00までとなりますので、余裕をもってお支払いください。
- カード審査が通らなかった場合は、クレジットカード会社へ直接お問い合わせください。
- セブン-イレブン、ローソン、ミニストップ、ファミリーマート以外でお支払いの方は、支払完了後、E-支払いサイトトップ画面の「申込内容照会」にアクセスし、【収納証明書】を印刷して出願書類に貼付してください。
- 「申込内容照会」で収納証明書が印刷できるのは、セブン-イレブン、ローソン、ミニストップ、ファミリーマート以外でお支払いされた場合に限ります。
- 一度お支払いされた入学考査料は、一切返金できませんのでご注意ください。
- 入学考査料の他に事務手数料が別途かかります。詳しくはWebサイトをご確認ください。
- 取扱いコンビニ、支払方法は変更になる場合があります。変更された場合は、Webサイトにてご案内いたします。

「入学考査料納入」についてのお問い合わせは、コンビニ店頭ではお答えできません。詳しくはサイトでご確認ください。

<https://e-shiharai.net/>