

# E-支払いサービスを利用する場合の 入学考査料払込方法

入学考査料はコンビニエンスストア、ペイジー対応のATMやネットバンキング、クレジットカード、Alipay国際決済(支付宝)、銀聯ネット決済(China UnionPay)で24時間いつでも払い込みが可能です。

## 1 Webで事前申込み

画面の指示に従って必要事項を入力し、お支払いに必要な番号を取得。



<https://e-shiharai.net/>



学校一覧から、**首都大学東京**（日本国内からの出願者専用）または（日本国外からの出願者専用）を選択してください。

※番号取得後に入力ミスに気づいた場合はその番号では支払いを行わず、もう一度入力直して、新たな番号を取得してお支払いください。支払い期限内に代金を支払わなかった入力情報は、自動的にキャンセルされます。

※カード決済完了後の修正・取消はできません。申込みを確定する前に内容をよくご確認ください。

## 2 お支払い

- 入学考査料はコンビニATMでは振込できません。
- 下記の方法でお支払いの場合、収納印は押印されません。

<b>セブン-イレブン</b> 【払込票番号:13ケタ】 ●レジにて「インターネット支払い」と店員に伝え、印刷した【払込票】を渡すか、【払込票番号】を伝えてお支払いください。 【マルチコピー機は使用しません】	<b>ファミリーマート</b> 【お客様番号:11ケタ】 【確認番号:4ケタ】 Famiポートへ 代金支払い 各種代金お支払い 番号入力画面に進む 【お客様番号】 【確認番号】 入力
<b>ローソン・ミニストップ</b> 【お客様番号:11ケタ】 【確認番号:4ケタ】 Loppiへ 各種サービスメニュー 各種代金・インターネット受付 各種代金お支払い マルチペイメントサービス 【お客様番号】 【確認番号】 入力	

<b>デイリーヤマザキ</b> 【オンライン決済番号:11ケタ】 レジにて「オンライン決済」と店員に言い、【オンライン決済番号】をお伝えください。 <b>セイコーマート</b> 【オンライン決済番号:11ケタ】 クラブステーションへ 「インターネット受付 各種代金お支払い」 【オンライン決済番号】を入力	<b>ペイジー対応ATM</b> ゆうちょ、みずほ、三井住友、りそな銀行他 「税金・各種料金(ペイジー)」を選択 収納機関番号に【58021】と入力 【お客様番号】 【確認番号】を入力 支払方法を選択 (現金またはキャッシュカード)し、検定料をお支払い
<b>ペイジー対応ネットバンク</b> ゆうちょ、みずほ、三井住友、りそな銀行他 ネットバンキングにログインし、「税金・各種料金の払込(ペイジー)」をクリック 収納機関番号に【58021】と入力 【お客様番号】 【確認番号】を入力 画面上で金額を確認し、検定料をお支払い(口座引落扱い)	<b>ネット専門銀行</b> 楽天、じぶん、ジャパンネット銀行他 お申し込み確定画面から「ネットバンクでの支払い」をクリック 支払う銀行を選択して、インターネットバンキングにログイン <small>※一部、ブラウザを閉じた場合は、E-支払いサイトの「E-支払い再開」からログインしてください。その際には、11ケタの収納番号が必要です。</small> 払込内容を確認し、検定料をお支払い(口座引落扱い)

VISA, Mastercard, JCB, UnionPay, 支付宝, 銀聯

※お支払いされるカードの名義人は、受験生本人でなくても構いません。但し、「基本情報入力」画面では、必ず受験生本人の情報を入力してください。

Web申込みの際に、支払いに利用するカードを選択

↓

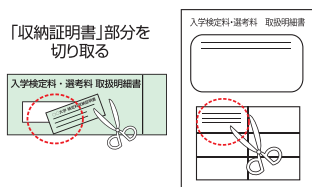
画面の指示に従い、支払手続を行ってください。

レジで代金を支払い、「入学検定料・選考料取扱明細書」を受け取ってください。

支払い完了後、E-支払いサイトの「申込内容照会」にアクセスし、受付完了時に通知された(受付番号)と(生年月日)を入力して【収納証明書】を印刷してください。  
※スマートフォンでお申込みされた方は、プリンタのある環境でご利用ください。

## 3 提出

「入学検定料・選考料 取扱明細書」の「収納証明書」部分を切り取り、その写しを提出してください。



コピーをとる



写しを提出



### ■注意事項

- 出願期間を学生募集要項でご確認のうえ、締切に間に合うよう十分に余裕をもってお支払いください。
- 支払最終日のシステム対応は23:30まで、「Webサイトでの申込み」は23:00までとなりますので、余裕をもってお支払いください。
- カード審査が通らなかった場合は、クレジットカード会社へ直接お問い合わせください。
- セブン-イレブン、ローソン、ミニストップ、ファミリーマート以外でお支払いの方は、支払完了後、E-支払いサイトトップ画面の「申込内容照会」にアクセスし、【収納証明書】を印刷して出願書類に貼付してください。

- 「申込内容照会」で収納証明書が印刷できるのは、セブン-イレブン、ローソン、ミニストップ、ファミリーマート以外でお支払いされた場合に限ります。
- 一度お支払いされた入学考査料は、一切返金できませんのでご注意ください。
- 入学考査料の他に事務手数料が別途かかります。詳しくはWebサイトをご確認ください。
- 取扱いコンビニ、支払方法は変更になる場合があります。変更された場合は、Webサイトにてご案内いたします。

「入学考査料納入」についてのお問い合わせは、コンビニ店頭ではお答えできません。詳しくはサイトでご確認ください。

<https://e-shiharai.net/>